

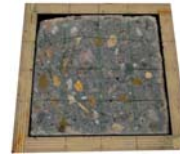
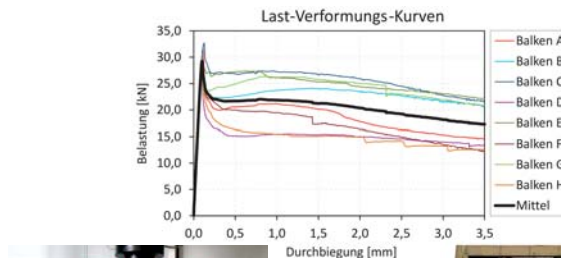


BAUSTOFFPRÜFLABOR MÜLLER & LOBISCH GmbH

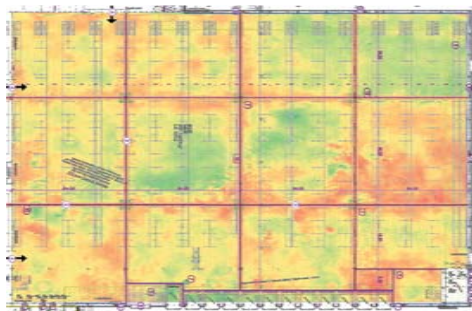
Wir sind sowohl ein Baustoffprüflabor (zertifizierte VMPA-Prüfstelle, Betonprüfstelle W) als auch ein Ingenieurbüro, das auf die Prüfung und statische Bemessung von Faserbeton spezialisiert ist.

Unsere Kernkompetenzen sind:

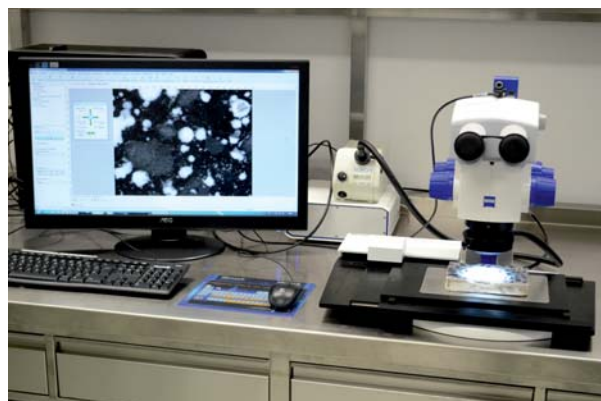
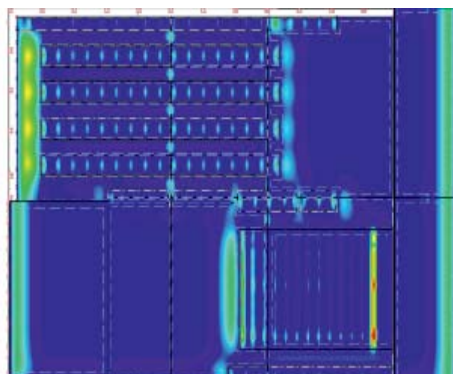
- Planung und Beratung bei der Durchführung von Bauprojekten
- Statische Bemessung von Stahlbeton- und Faserbetonbauteilen (FEM-Methode)
- Baustellenüberwachung (ÜK II/III), Qualitätssicherung
- Ebenheitsanalysen nach allen gängigen Normen und Richtlinien
- Entwicklung, Optimierung und Prüfung von Faserbetonen
- Prüfung von Frisch- und Festbetoneigenschaften
- Überwachung Ihres Unternehmens als ständige Betonprüfstelle



Prüfung von Faserbetonen mit modernster Messtechnik nach aktuellen deutschen und europäischen Regelungen



Ebenheitsanalyse



Statische Berechnungen von Faserbetonbauteilen (z.B. Industriebodenplatten oder Tübbinge)

Chemische und mikroskopische Untersuchungen (z.B. Chloridgehaltbestimmung oder Ermittlung von Luftporenkennwerten im Festbeton)

Geschäftsführer



Dr.-Ing.
Torsten Müller



M.Sc. Dipl.-Ing.
Frank Lobisch

Kontakt:

Baustoffprüflabor
Müller & Lobisch GmbH
04860 Dreieide, OT Süptitz
Am Gewerbepark 8

Telefon: +49 (0) 3421 706596
Telefax: +49 (0) 3421 706599
E-Mail: info@bpl24.de
Internet: www.bpl24.de

Geschäftszeiten:

Montag bis Donnerstag: 8 - 17 Uhr
Freitag: 8 - 16 Uhr



Bemessungshilfsmittel



Frischbetonprüfung



Prüfung von Beton an Bestandsbauwerken